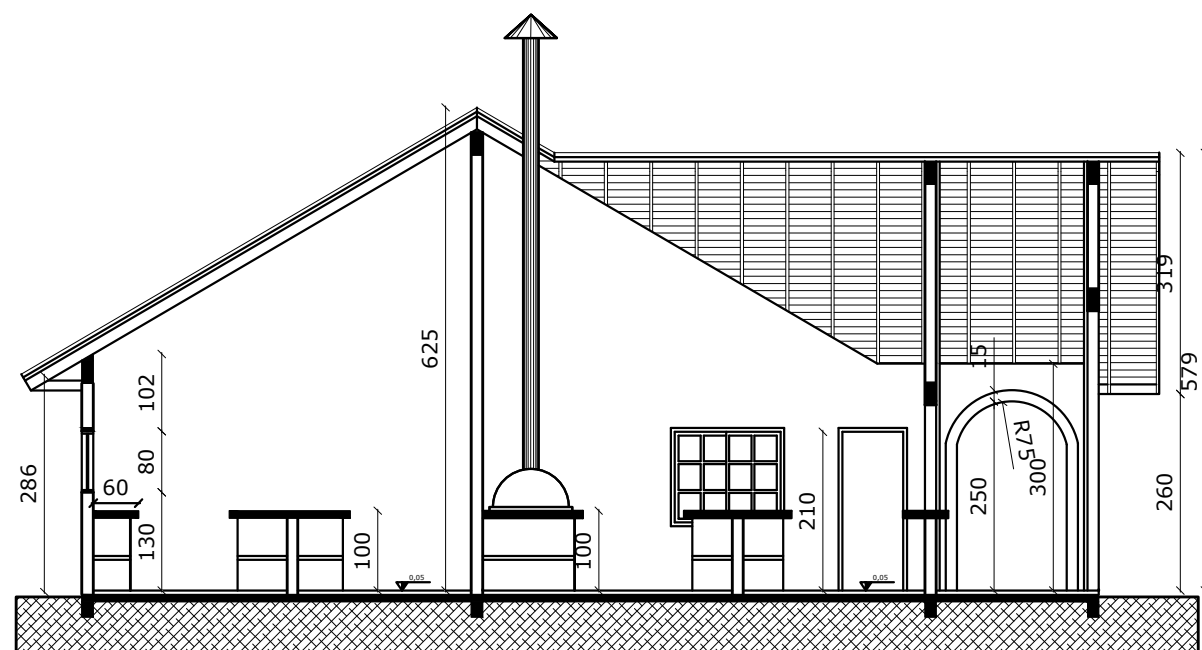


CORTE AA



CORTE BB



PREFEITURA
MUNICIPAL
DE
CANELA

Rua Dona Carlinda, n. 455

FORNOS COLONIAIS
CORTES

PRAÇA JOÃO CORRÊA

Proprietário Município de Canela

Projeto Arq e Urbanista Carolina Frasson Sebalhos

Data
NOVEMBRO/2025

Escala
1/100

Área
215,15m²

PRANCHA

04

Desenho
JOÃO